



**Noch komplett:** Die Überführung über die Wehntalerstrasse (sechs Einzelteile).



**Abgesetzt:** Das erste Brückenteil ist abgesetzt, ein weiteres folgt diese

## Rückbau der Wehntalbrücke

**Auf der Zürcher Nordumfahrung müssen sämtliche bestehende Brücken und Unterführungen angepasst werden. Das betraf auch die Zwillingenbrücken, welche über die Wehntalerstrasse führen.**

Seit 2015 werden die Brücken über die Nordumfahrung rück- und breiter wieder neu aufgebaut. Das trifft auch auf die Zwillingenbrücken zu, die über die Wehntalerstrasse

führen. Die Wehntalerstrasse ist eine der wichtigsten Ein- und Ausfallstrassen für die Stadt Zürich. Damit diese Strasse nun nicht wieder lange gesperrt werden musste, wur-

de entschieden, die Überführung der Autobahn mit einem Raupenkran rückzubauen. Zunächst wurden als Erstes die Auf- und Abfahrten der Autobahn umgelegt und anschliessend der bestehende Belag abgefräst, um die Brückenstruktur leichter zu machen. Anschliessend wurden die «V-Stiele», also die Stützen der Brücke, rückgebaut und die Brücke provisorisch abgestützt. Danach konnte sie mit einer Diamantseilsäge in sechs Teile getrennt werden. Diese sechs je etwa

# Dabei ist alles!

## Bern, 26.–30.10.2017

Gastregion:

Mecklenburg  
Vorpommern  
*MV tut gut.*

Ermässigt SBB RailAway-Kombi.

Suisse  
Caravan  
Salon.ch

50  
Jahre



Veranstalter

BERNEXPO<sup>®</sup>  
GRUPE

Patronatspartner

caravaningsuisse

Medienpartner

WOHNMOBIL  
& CARAVAN

Blick

TELE  
BARN

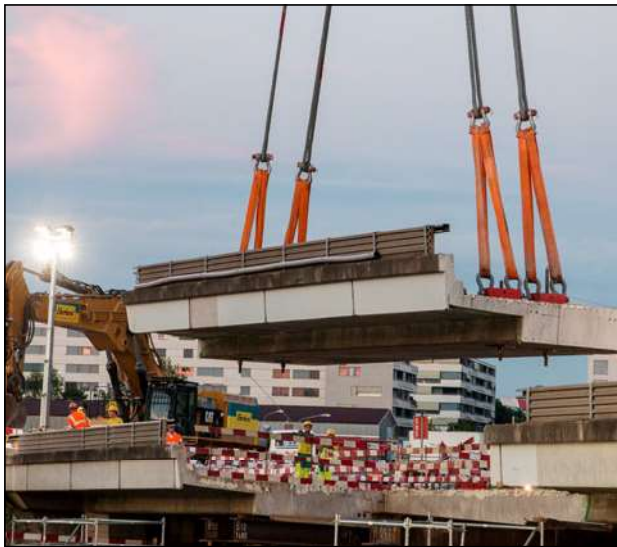
RADIO  
BERN

Partner

ilbero

SBB CFF FFS





Nacht.

Angehoben: Die zweite Brückenplatte ist nun draussen.

Abtransport: Ein kleinerer Bagger verlädt die Trümmer.

100 Tonnen schweren Brückenteile wurden dann mit Anschlagpunkten versehen, dass sie vom Raupenkran der Firma Fanger ausgehoben werden konnten. Dieser Raupenkran, ein LR 1750 von Liebherr, machte vorher auch die eine oder andere Vorbereitung nötig. So musste der Kranplatz (immerhin rund 20 mal 20 Meter) vier Meter tief mit Sand, Kies und einem Stabilisierungsmittel verfestigt werden. Der Boden im Bereich des Kranstandorts ist mit Torf- und Sandschichten durchzogen, die

nicht tragfähig sind. Nach dieser Vorbereitung konnte der Kran mit rund 40 Lastwagen transporten auf die Baustelle gebracht werden. Der Ausleger alleine misst 84 Meter. Der Derrickausleger, benannt nach einem Londoner Henker, misst nochmals 38,5 m. Dazu kommen 95 Tonnen Zentralballast, 220 Tonnen Oberwagenballast und bis zu 400 Tonnen Derrickballast. Nachdem die armdicken Hebegurte angespannt waren, wurde auch der Derrickballast eingehängt. Zuerst nahm der

Kran 90 Tonnen Last an den Haken. Dann trat ein Geometer in Aktion, der die Reaktion des Bodens beobachtete: Der Kran durfte keinesfalls in Schräglage kommen. Nach einer halben Stunde wurde die Brückenplatte komplett ausgehoben. Der Kran drehte langsam ab und setzte die Brückenplatte auf vorbereitete Betonblöcke. Die zweite Brückenplatte folgte. Später wurden die beiden Brückenplatten mit einem grossen Abbruchbagger zerkleinert und mit Kippern abtransportiert. (ur)

# SWISS CAMION



Jetzt online entdecken auf **swisscamion.ch**

auf ihrem Handy, Tablett, oder PC



SWISS CAMION  SWISS CAMION Les Routiers Suisses, Chocolatière 26, 1026 Echandens, Telefon 021 706 20 00, [www.swisscamion.ch](http://www.swisscamion.ch)

www.  
**bus-store**  
.com

Tried. Tested. Trusted.

Breite Auswahl in geprüfter Qualität. Die Suchfunktion auf der neuen Internetseite von **BusStore** macht den Weg zum neuen Gebrauchto-omnibus leicht. Besuchen Sie uns auf [www.bus-store.com](http://www.bus-store.com)

**BUSSTORE**

Pre-owned. From Mercedes-Benz and Setra.

Anbieter: EvoBus (Schweiz) AG, Steinackerstr. 19, 8302 Kloten